

SISTEMA AUTOMÁTICO DE DISPENSACIÓN DE MEDIO DE CULTIVO

SERIE CAR-MP

DISPENSACIÓN DE MEDIO DE CULTIVO
EN PLACAS DE PETRI DE FORMA
COMPLETAMENTE AUTOMÁTICA

ACCESORIO



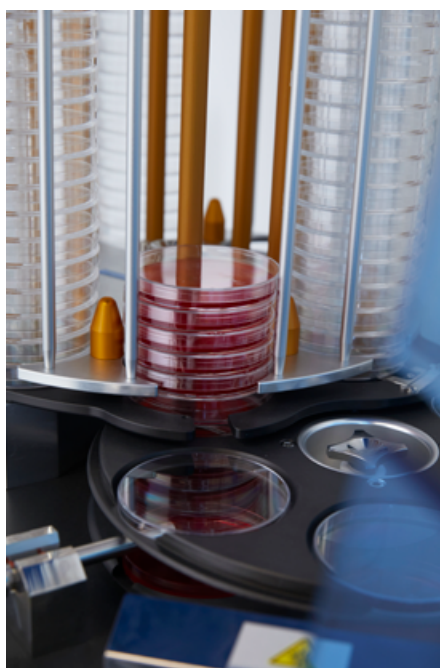
Sistema automático de dispensación de medio de cultivo

Nuestro sistema automático de dispensación de medio de cultivo, **Serie CAR-MP**, se presenta como el complemento ideal para los laboratorios de microbiología que utilizan preparadores de medios y necesitan realizar dispensaciones precisas en placas de Petri. Este sistema destaca por su capacidad de ejecutar múltiples procesos automáticamente, lo que permite liberar al personal de laboratorio de estas tareas, optimizando así el flujo de trabajo e incrementando significativamente la eficiencia general del laboratorio.

APLICACIÓN

+ **Dispensación rápida de medio de cultivo estéril en placas de Petri de forma completamente automática.**





BENEFICIOS

- Incremento en la productividad.
- Reducción del riesgo de contaminación.
- Excelente homogeneidad de volumen de llenado entre placas.

ELEMENTOS INCLUIDOS

- Sistema de control, que incluye: panel de control, interruptor de alimentación, bomba peristáltica e impresora integrada.
- Carrusel.
- Cubierta de seguridad.
- Línea de dispensación (boquilla de Ø8mm y tubo de Ø4,8mm).
- Dispositivos de alineación vertical y horizontal.
- 3 rollos de papel para impresora.
- Cepillo de limpieza para la boquilla.
- Cable de alimentación (tipo europeo).
- Juego de herramientas (destornillador y llave Allen).

CARACTERÍSTICAS



Panel de control intuitivo con pantalla a color táctil de 7", disponible en dos idiomas (español e inglés).



Volumen de dispensación de 1-1000ml con una precisión <2%.



Dispensación mediante bomba peristáltica con resorción automatizada antiderrame.



Permite almacenar hasta 20 programas.



Cuatro modelos disponibles con capacidad entre 101 y 241 placas de Petri de 60 o 90 mm de diámetro.*



Chasis en acero inoxidable de alta resistencia y fácil limpieza.



Velocidad de dispensación de 9 placas/min.



Rápida calibración del volumen de dispensación con múltiples parámetros editables.

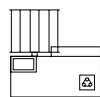


Área de dispensación protegida por lámpara UV-C.

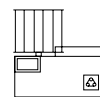


Compatible con sistemas de impresión de datos en placas de Petri, como LINX Serie 89XX y MARKEM-IMAJE Serie 9330.

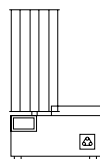
CAR-MP-110/60



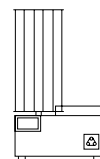
CAR-MP-110/90



CAR-MP 280/60



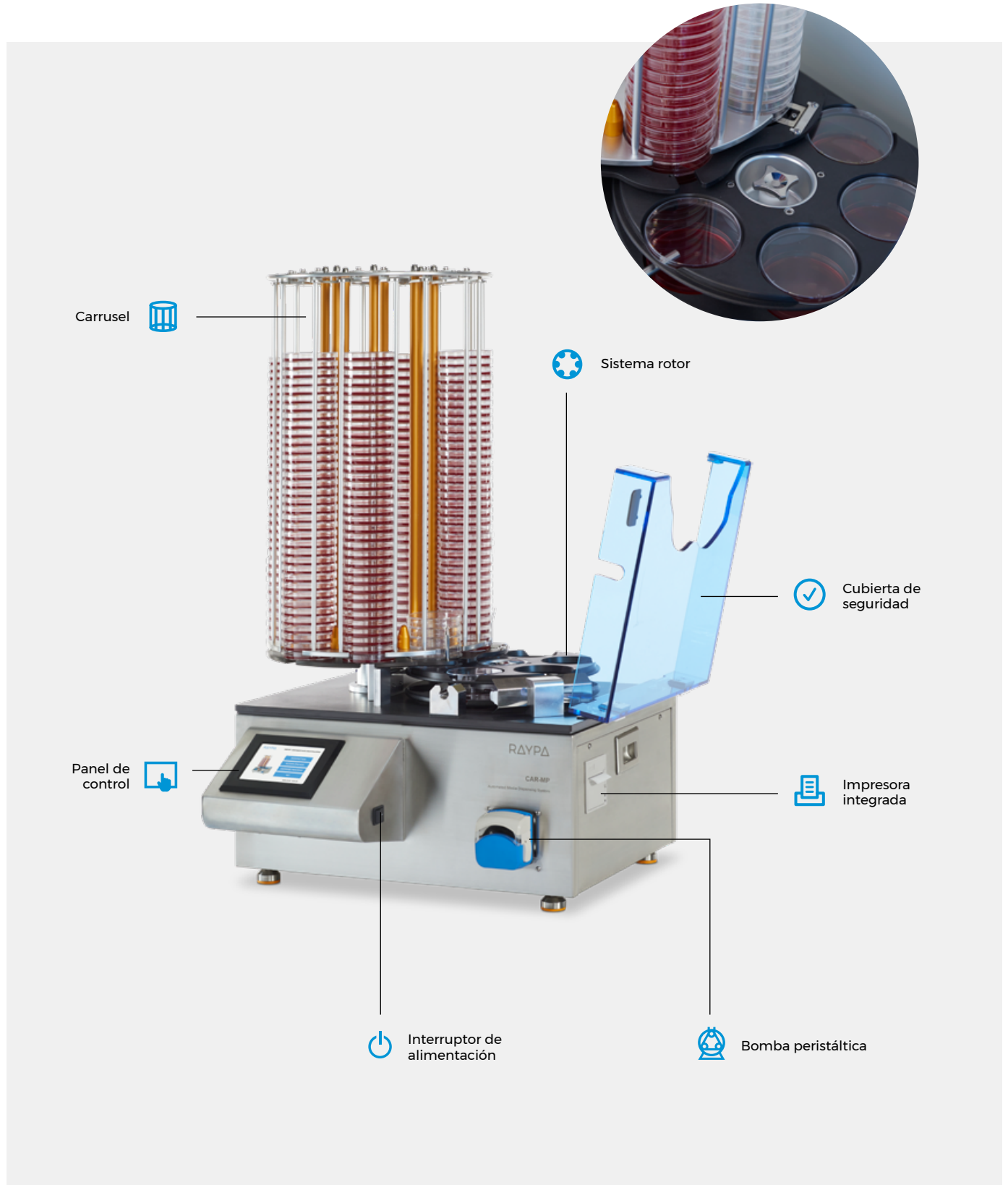
CAR-MP-280/90



*Para garantizar la compatibilidad del sistema con el modelo exacto de placas de Petri utilizado, es necesario enviar muestras de las placas antes de la compra. Nuestro equipo técnico realizará los ajustes necesarios para asegurar un funcionamiento óptimo.

Sistema automático de dispensación de medio de cultivo

COMPONENTES PRINCIPALES





CARRUSEL

Componente dispuesto en ocho columnas. Para el funcionamiento óptimo del equipo, es esencial mantener siempre una columna desocupada.

SISTEMA ROTOR

Separa las tapas de las partes inferiores de las placas de Petri y las transporta desde la posición de dispensación hasta la posición de apilamiento. Dentro de este sistema, se incluye un sensor para detectar la presencia o ausencia de placas de Petri y un pistón de soporte que ejecuta el cerrado de las placas de Petri.

CUBIERTA DE SEGURIDAD

Para reducir la entrada de microorganismos en el área de llenado, el equipo cuenta con una lámpara UV-C que previene la contaminación. Además, la cubierta asegura la protección del usuario y mantiene aislada la zona de llenado del entorno externo.

BOMBA PERISTÁLTICA

Integrada en el equipo, permite dispensar líquidos de forma precisa. Puede funcionar de forma automática o ser controlada manualmente, permitiendo ajustar el volumen de dispensación, el intervalo entre dispensaciones y la velocidad de dispensación.

Sistema automático de dispensación de medio de cultivo

PANEL DE CONTROL



Consola desde la cual se gestiona y controla el funcionamiento del accesorio CAR-MP. En la pantalla principal, se pueden seleccionar cuatro funciones principales:

DESINFECCIÓN

Antes de poner en marcha el dispositivo, el área de llenado debe ser irradiada por la lámpara UV-C para prevenir el riesgo de contaminación.

GIRAR APILADORA

Esta función debe activarse siempre que se manipulen las columnas del carrusel. Existe un modo para la carga de placas de Petri vacías y otro para la descarga de placas de Petri llenas.

PROGRAMA DE DISPENSACIÓN

Permite configurar y almacenar hasta 20 programas de dispensación.

AJUSTES

Permite configurar los parámetros de fecha, hora, calibración de la bomba peristáltica, tiempo de desinfección, configuración de succión, dispensación manual, corrección de orificios y limpieza del pistón.





PASOS PARA EJECUTAR UN PROGRAMA



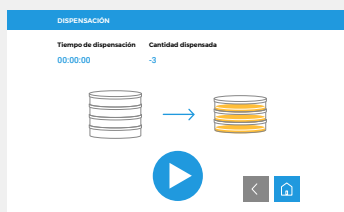
1. Seleccionar la función "Desinfección" en el menú principal.



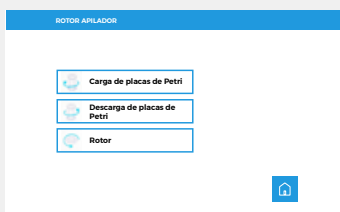
2. Activar la función "Girar apiladora", presionar "Carga de placas de Petri" y colocar placas de Petri en las columnas del carrusel.



3. Seleccionar "Programa de dispensación" y completar con los parámetros deseados.



4. Iniciar la dispensación.



5. Activar la función "Girar apiladora", presionar "Descarga de placas de Petri" y retirar las placas de Petri de las columnas del carrusel.



6. Seguir la ruta "Ajustes" > "Consulta de datos" > "Imprimir / Exportar" y hacer clic en el icono de la impresora para imprimir el ticket.

Panel de control intuitivo con pantalla a color táctil de 7" para una manipulación sencilla.



Sistema automático de dispensación de medio de cultivo

INSTALACIÓN Y FUNCIONAMIENTO



MONTAJE Y AJUSTES BÁSICOS

La instalación del accesorio debe realizarse siguiendo cuidadosamente las instrucciones proporcionadas en la guía de instalación. Una vez instalado, deben ajustarse los parámetros detallados en la misma guía, como por ejemplo el test de encendido, la calibración y la corrección de orificios.

DESINFECCIÓN

Antes de iniciar la dispensación se deberá ejecutar un programa de desinfección para prevenir el riesgo de contaminación. Adicionalmente, es aconsejable realizar una limpieza exhaustiva de todos los componentes del accesorio y las áreas circundantes.



CONEXIÓN CON EL PREPARADOR DE MEDIOS



1. Conectar el extremo libre de la línea de dispensación del carrusel al puerto de dispensación del preparador de medios.



2. Colocar la línea de dispensación dentro de la bomba peristáltica del CAR-MP y cerrar el cabezal.



3. Insertar la boquilla de la línea de dispensación en la zona de dispensación del carrusel.



4. Colocar el selector de dosificación del preparador de medios en modo "OPEN".

Sistema automático de dispensación de medio de cultivo

MANTENIMIENTO Y LIMPIEZA



LIMPIEZA

Para asegurar el óptimo funcionamiento y alargar la vida útil del dispositivo, es fundamental realizar una limpieza regular del sistema de control principal, el rotor y el carrusel. Para obtener información más detallada consulte el manual y la guía de instalación.



LÁMPARA UV-C

Es esencial comprobar periódicamente el correcto funcionamiento de la lámpara germicida para comprobar su eficacia. Si se encuentra sucia, debe limpiarse con un paño suave y seco.



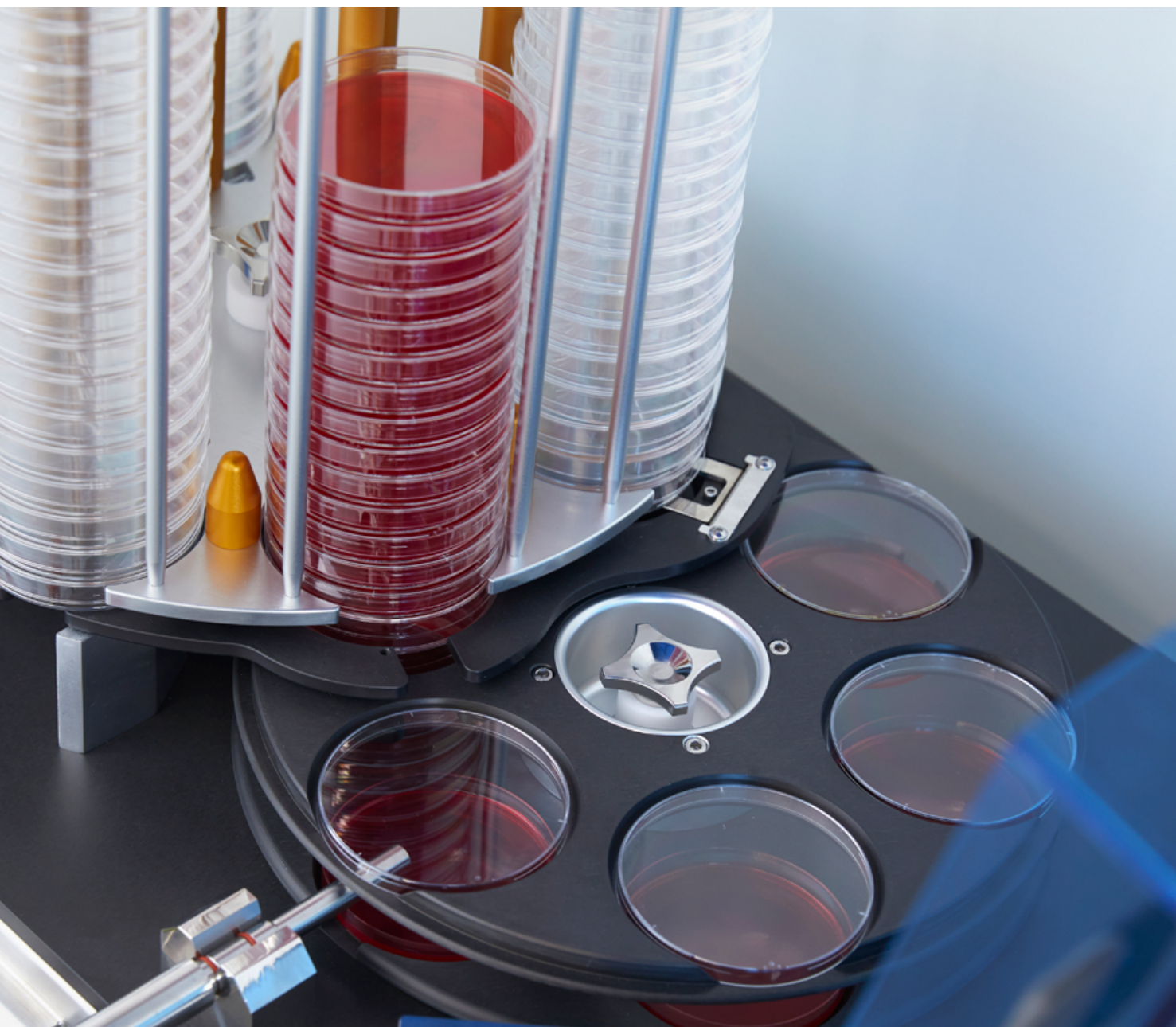
ROLLO DE PAPEL DE LA IMPRESORA INTEGRADA

La reposición del rollo de papel de la impresora integrada se realiza de forma sencilla:



1. Abrir la tapa frontal presionando el botón lateral de la impresora.
2. Colocar el nuevo rollo en el compartimento.
3. Tirar suavemente del rollo y cerrar la tapa de la impresora, dejando un extremo del papel visible.





Área de dispensación protegida por una cubierta de seguridad y una lámpara UV-C que garantiza la esterilidad de la zona de llenado.



IMPORTANTE: Para garantizar la compatibilidad del sistema con el modelo exacto de placas de Petri utilizado, es necesario enviar muestras de las placas antes de la compra. Nuestro equipo técnico realizará los ajustes necesarios para asegurar un funcionamiento óptimo.

Datos técnicos

Referencias	CAR-MP-110/60	CAR-MP-110/90	CAR-MP-280/60	CAR-MP-280/90
Dimensiones exteriores L x D x H mm	600 x 610 x 650	600 x 610 x 650	600 x 610 x 990	600 x 610 x 990
Peso total Kg	50,5	50,5	53	53
Potencia W	350	350	350	350
Voltaje V	110 - 220	110 - 220	110 - 220	110 - 220
Frecuencia Hz	50/60	50/60	50/60	50/60
Altura máxima de apilado de placas de Petri mm	230	230	560	560
Capacidad total de placas de Petri u	101	101	241	241
Diámetro de placas de Petri compatibles* mm	60	90	60	90
Volumen de dispensación ml/placa de Petri	1 - 99	1 - 99	1 - 99	1 - 99
Caudal ml/min	600	600	600	600
Productividad máxima u/h	500	500	500	500

*Mediante la intervención de un técnico autorizado y la adquisición de los componentes necesarios, es posible modificar el tamaño de las placas de Petri compatibles de cualquier modelo de $\phi 60$ mm a $\phi 90$ mm y viceversa.

Características de seguridad

- Cubierta de seguridad.
- Interruptor de emergencia.
- Bomba peristáltica antiderrame.
- Sistema de bloqueo UV-C al abrir la cubierta.

Servicios relacionados



DOCUMENTACIÓN IQ-OQ
Ref. IQ-OQ DOC-CAR-MP



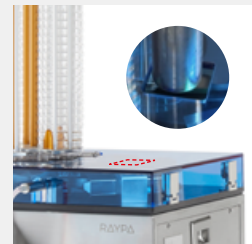
CUALIFICACIÓN IQ-OQ-PQ
Ref. IQ-OQ-PQ-CAR-MP

Consumible



PAPEL TÉRMICO
Ref. 71873

Accesorio



CUBIERTA DE SEGURIDAD PERSONALIZADA PARA IMPRESORA DE PLACAS PETRI

Ref. ADAPT-COVER-60 y ADAPT-COVER-90



Compatible con impresoras LINX Serie 89XX y MARKEM-IMAJE Serie 9330.



VER VÍDEO

Preparadores de medios Top line y Classic line

