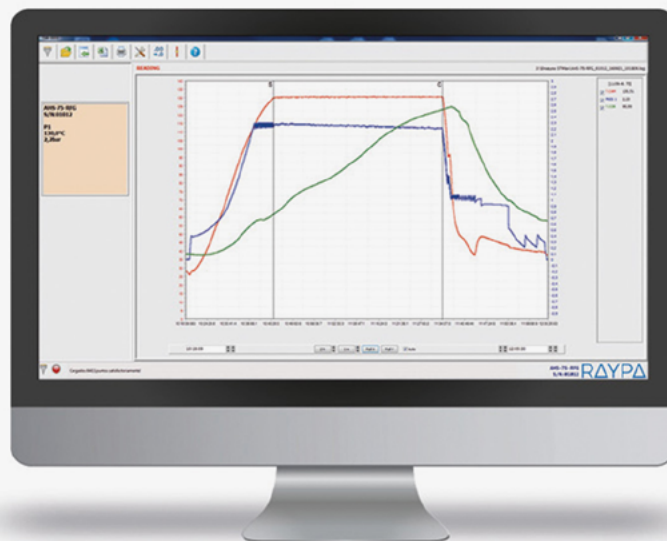


SOFTWARE DE PREPARADOR DE MEDIOS

SWMP

PERMITE LA VISUALIZACIÓN Y REGISTRO
EN TIEMPO REAL O A POSTERIORI
DE CADA CICLO REALIZADO EN EL
PREPARADOR DE MEDIOS

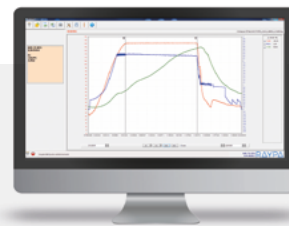
ACCESORIO



Software SWMP

APLICACIÓN

- + Permite la visualización, documentación e impresión de los procesos realizados en el preparador de medios.



¿QUÉ INCLUYE?

- 1 cable Ethernet de 1,8m de longitud.
- 1 memoria USB con el software.
- 1 adaptador de Ethernet a USB.



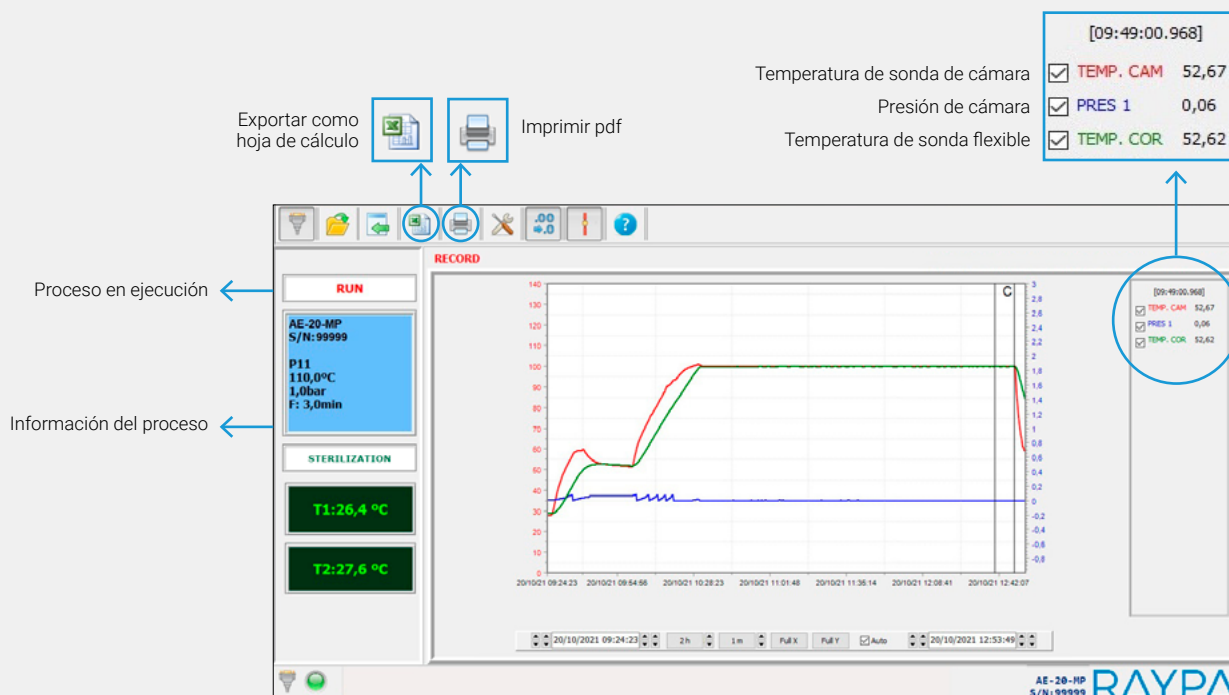
INSTALACIÓN Y FUNCIONAMIENTO

- La instalación del programa se realizará copiando el archivo .exe del pendrive directamente al PC. Es muy importante seguir los pasos indicados en el manual específico de este accesorio.
- Tras la instalación, permite la visualización en tiempo real y a posteriori de los valores.
- A continuación se amplían todas las opciones que ofrece este software.

CARACTERÍSTICAS

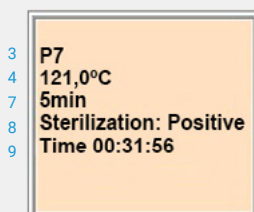
- Permite analizar en profundidad los datos de cada ciclo.
- Visualización intuitiva de la información de los ciclos realizados: registro de lotes, resultado del ciclo, temperatura de las sondas, presión, número de serie, modelo de equipo, errores, etc.
- El acceso está protegido mediante usuario y contraseña.
- Idiomas disponibles: inglés, castellano, francés e italiano.
- La exportación de los ciclos está encriptada (archivo .DAT).

Visualización de los datos en pantalla



Información del proceso

1. Modelo del preparador de medios.
2. Número de serie.
3. Número de programa.
4. Temperatura.
5. Contrapresión.
6. F₀ seleccionada.
7. Tiempo de esterilización
8. Resultado del ciclo
9. Tiempo total del ciclo



Visualización del programa



Grabación del programa

VISUALIZACIÓN DETALLADA DE LOS DATOS DE LOS CICLOS

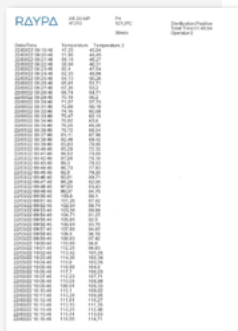
- Los datos se exportan directamente a la memoria conectada en el puerto USB del preparador de medios.¹
- Cuando la memoria ha almacenado los datos, se conecta en un ordenador. El registro se realiza en formato .DAT y, posteriormente, desde el software se importan los archivos .DAT.

Una vez visualizados los registros en el software hay dos opciones de extraer los datos mediante la generación de informes:

A. Generación de informes en formato .PDF

Genera un archivo donde el intervalo² de tiempo será el configurado en el equipo. Estos informes contienen la siguiente información:

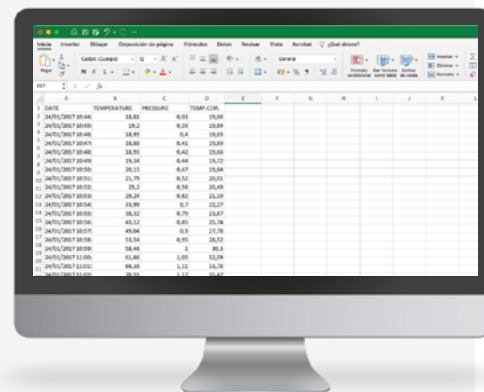
1. Modelo y número de serie del equipo.
2. Nombre y número de programa seleccionado.
3. Temperatura de referencia programada.
4. Valor de contrapresión.
5. Valores F₀ objetivo programados.
6. Resultado del ciclo.
7. Tiempo total.
8. Fecha y hora.
9. Evolución de los valores F₀ alcanzados.
10. Evolución temperatura de cámara.
11. Evolución temperatura en sonda flexible.
12. Gráfica del ciclo.
13. Evolución presión de cámara.



B. Generación de informes en formato .CSV

Genera un informe que se puede abrir con Excel o softwares equivalentes. Se trata de un archivo utilizado para tratar los datos de los ciclos. Es posible configurar el intervalo de tiempo* deseado al realizar la exportación. Estos informes contienen la siguiente información:

1. Fecha y hora.
2. Evolución temperatura de cámara.
3. Evolución presión de cámara.
4. Evolución temperatura en sonda flexible.



¹ El propio microprocesador del preparador de medios tiene una capacidad de almacenaje de hasta 4MB, lo cual equivale a almacenar 50 programas y 128 registros históricos de los ciclos efectuados.

² El intervalo de tiempo de captura de datos de cada informe puede ser personalizado por el usuario en el preparador de medios a un mínimo de 1 segundo. Posteriormente, la escala de tiempo mostrada de cada informe también puede ser personalizada en caso de generar informes .CSV; en caso de generar un informe tipo .PDF el intervalo será el configurado en el preparador de medios.

Software SWMP

VISUALIZACIÓN EN TIEMPO REAL

- Para visualizar en el software la evolución de un ciclo a tiempo real debe conectarse al puerto Ethernet del preparador de medios el cable de red y el adaptador Ethernet a USB con el ordenador.
- Además de visualizar el ciclo en tiempo real, al finalizar se genera un archivo detallado que almacena múltiples datos de la autoclave (.LOG) y que se puede abrir nuevamente con el software. Principalmente este archivo lo utiliza el servicio técnico de RAYPA para detectar averías. También es utilizado como herramienta de análisis por usuarios avanzados.

Datos técnicos

Referencia	SWMP
Sistema operativo	A partir de Windows 2000
Resolución mínima de pantalla px	1024 x 768

