

AE-MP GUIDE D'INSTALLATION

Information à prendre en compte avant l'installation de son équipement RAYPA.

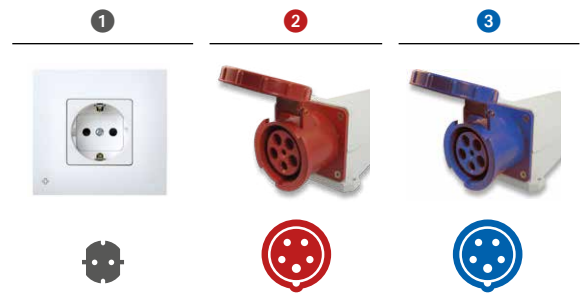
Connexion électrique	Pág. 1
Éléments inclus pour l'installation de l'équipement.....	Pág. 2
Drainage	Pág. 2
Alimentation d'eau pour réfrigération.....	Pág. 2
Alimentation d'eau pour la stérilisation	Pág. 3
Dimensions à tenir compte pour l'installation de son équipement	Pág. 4

CONNEXION ÉLECTRIQUE

1. Câble de réseau

Suivant le modèle il aura besoin d'un type ou d'un autre de connexion.

MODÈLES	FRÉQUENCE	CONSUMMATION	TENSION	CONNEXION*
AE-20 MP	50/60 Hz	3000 W	230 (1P+N+E) V	16 A ①
AE-40 MP	50/60 Hz	6000 W	400 (3P+N+E) V	16 A ②
AE-60 MP	50/60 Hz	9000 W	400 (3P+N+E) V	16 A ②
AE-80 MP	50/60 Hz	12000 W	400 (3P+N+E) V	32 A ③
AE-100 MP	50/60 Hz	15000 W	400 (3P+N+E) V	32 A ③



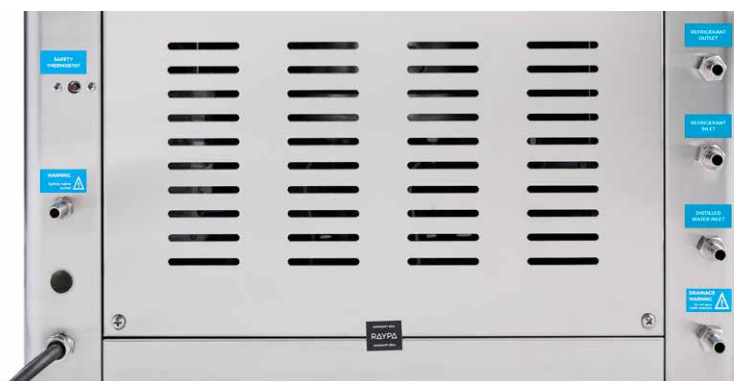
* Prises standard. Vérifiez les autres prises.

Thermostat de sécurité ③
(ver manuel)



Sortie ②
soupape
de sécurité
(ver manuel)

Câble de réseau ①
(tous les modèles sauf AE-20-MP)



④ Sortie eau réfrigération
voir P. 2

⑤ Entrée eau réfrigération
voir P. 2

⑥ Entrée eau d'alimentation
(remplissage automatique)
voir P. 3

⑦ Drainage
voir P. 2



⑧ Port USB (ver manuel)

⑨ Port Ethernet (ver manuel)

① Câble de réseau (seulement dans le modèle AE-20- MP)

ÉLÉMENTS INCLUS POUR L'INSTALLATION DE L'ÉQUIPEMENT



2 Tuyaux de connexion rapide de 2 mètres de longueur et diamètre intérieur de 9.6 mm.

Pour:

- 4. Sortie eau réfrigération
- 7. Vidange



2 Tuyaux de connexion rapide de 2 mètres de longueur et diamètre intérieur de 9.6 mm avec connexion à robinet 3/4".

Pour:

- 5. Entrée eau réfrigération
- 6. Entrée eau d'alimentation

DRAINAGE

On aura besoin d'un drainage près de l'équipement. Pour:

- 4. Sortie eau réfrigération
- 7. Vidange

IMPORTANT:

Le drainage doit supporter une température de 120 °C, puisqu'en déchargeant directement à l'extérieur, la vapeur peut sortir de l'intérieur au moins à 100 °C. (les drainages de PVC supportent jusqu'à 80 °C).



Il est très important de fixer adéquatement les connexions 4 et 7 au drainage. Pendant le fonctionnement de l'équipement il existe pression et température dans ces tuyaux, en produisant des vibrations qui en n'étant pas correctement fixées au drainage peuvent être détachées avec le risque de produire des brûlures.



ALIMENTATION D'EAU POUR RÉFRIGÉRATION

- 5. Entrée eau réfrigération

Effectuer la connexion du terminal 5 avec tuyau de pression, et le relier à une prise de réseau d'eau (connexion 3/4" gaz).
La pression minimale de réseau doit être 3.5 bar.

ALIMENTATION D'EAU POUR LA STÉRILISATION

EAU PURIFIÉE

La **qualité de l'eau** utilisée pour l'alimentation de l'équipement doit être libre de polluants et d'accomplir les suivantes demandes de dureté et conductivité :

- Dureté : ≤ 0.02 mmol/l
- Conductivité : entre $5\mu\text{S}/\text{cm}$ (min) et $15\mu\text{S}/\text{cm}$ (max)

On peut utiliser différents systèmes comme: de l'eau osmosée, déminéralisée, décalcifiée, distillée*, etc.

* Note : tenir compte que l'eau distillée trop pure (conductivité inférieure à $5\mu\text{S}/\text{cm}$) n'est pas recommandable puisqu'elle peut provoquer une corrosion dans l'acier inoxydable et des problèmes de détection de niveau d'eau dans quelques modèles.

ALIMENTATION MANUELLE (STANDARD)

L'eau purifiée est nécessaire pour le fonctionnement du stérilisateur et il s'ajoute de manière manuelle dans la chambre jusqu'à ce que l'indication \diamond est montrée sur l'écran.



ALIMENTATION AUTOMATIQUE (FACULTATIF)

6. Entrée eau d'alimentation

Si on a choisi l'**accessoire de remplissage automatique d'eau KLL-MP** (facultatif, mais d'installation en usine) il y a deux options d'alimentation :

- A. Installer un bidon avec eau purifiée.
- B. Utiliser de l'eau de réseau préalablement purifiée.



A.
BIDON AVEC EAU PURIFIÉE.
ROBINET 3/4"



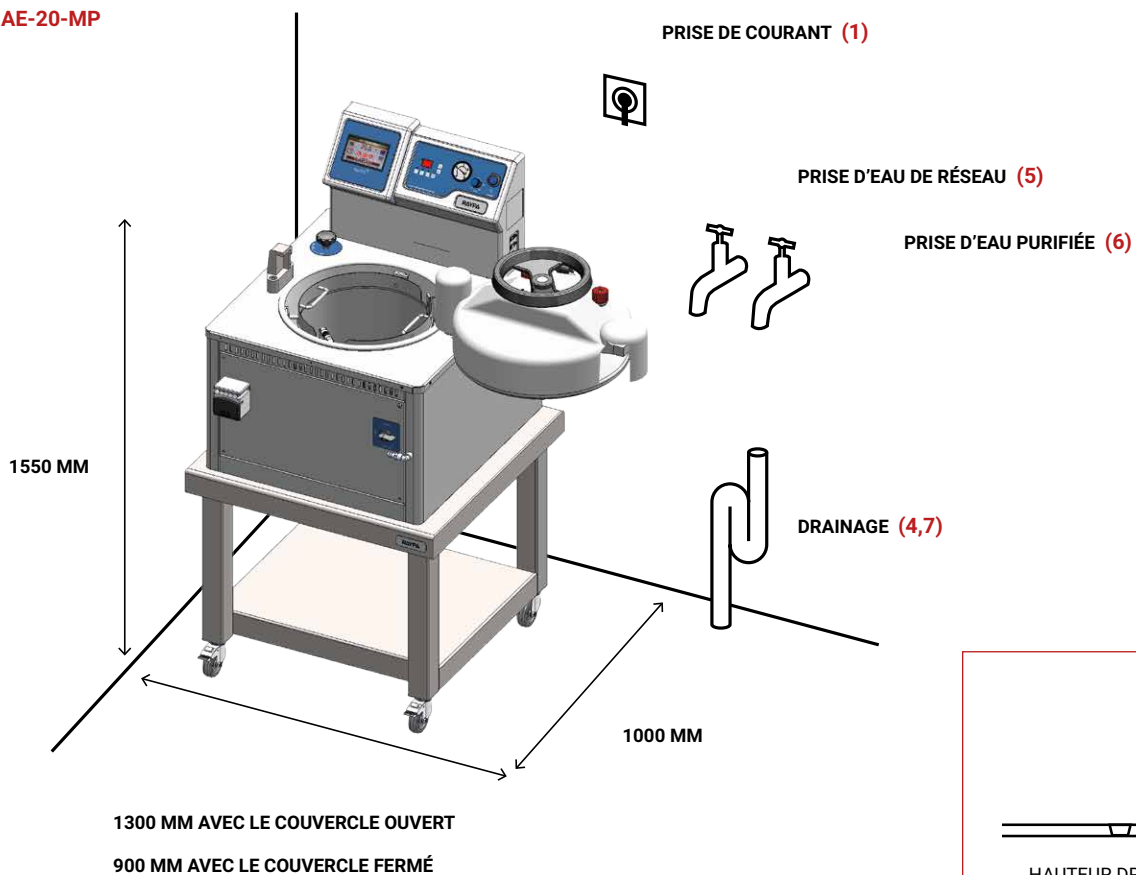
B.
ROBINET 3/4"
L'EAU DE RÉSEAU
PRÉALABLEMENT PURIFIÉE

PRÉPARATEURS DE MILIEUX

SOLUTION EFFICACE
POUR LA PRÉPARATION
DE MILIEUX DE CULTURE

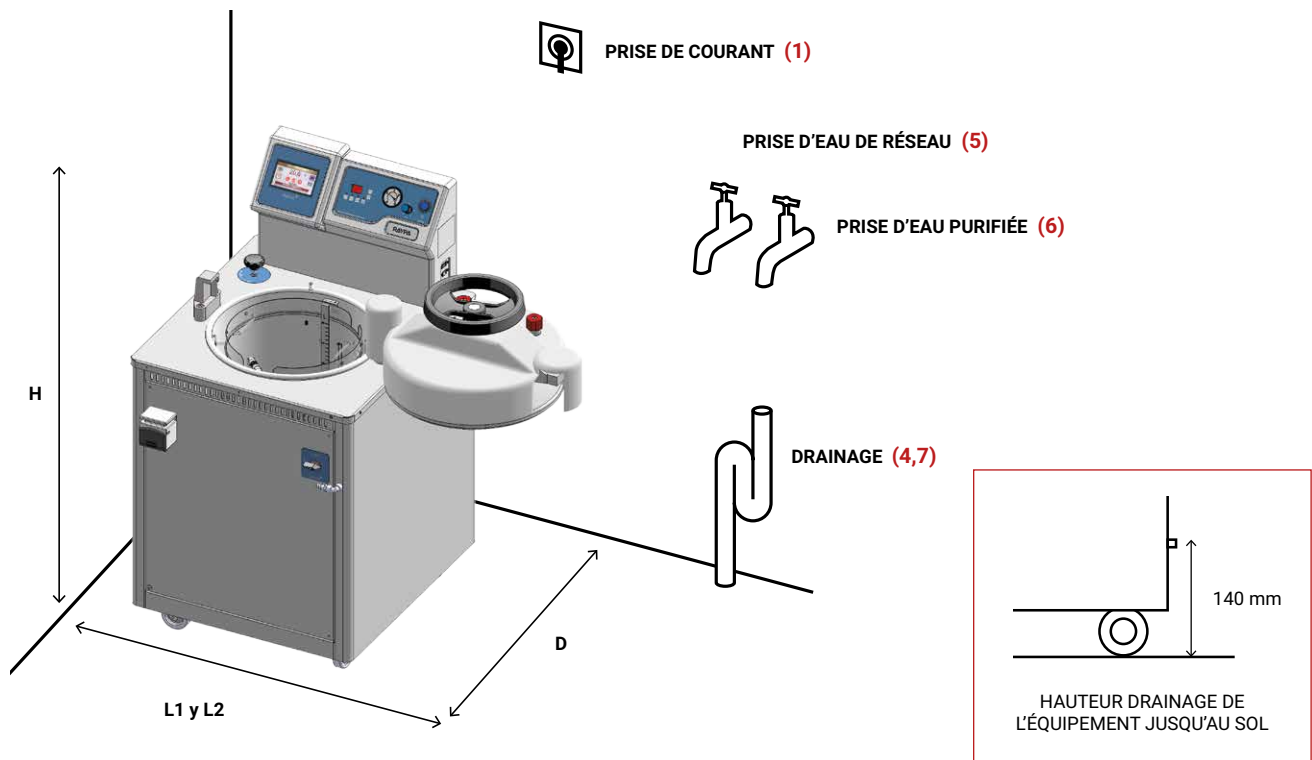
DIMENSIONS À TENIR COMPTE POUR L'INSTALLATION DE SON ÉQUIPEMENT

AE-20-MP



DIMENSIONS À TENIR COMPTE POUR L'INSTALLATION DE SON ÉQUIPEMENT (continuation)

MODÈLES	L1 avec couvercle ouvert	L2 avec couvercle fermé	D profondeur	H hauteur
AE-40 MP	1300 mm	850 mm	1000 mm	1300 mm
AE-60 MP	1300 mm	850 mm	1000 mm	1550 mm
AE-80 MP	1580 mm	955 mm	1150 mm	1485 mm
AE-100 MP	1580 mm	955 mm	1150 mm	1585 mm



REV/01.2019

